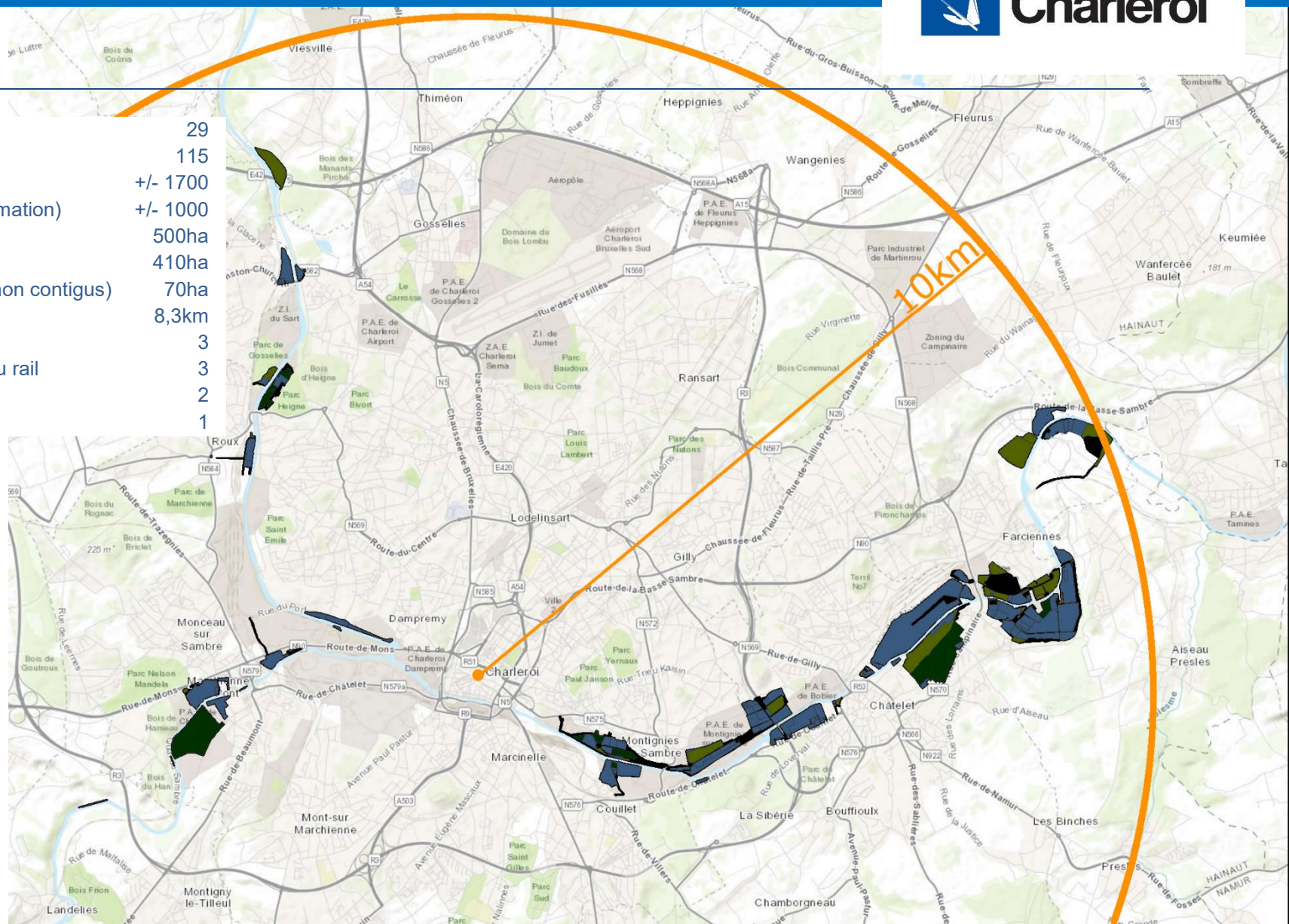


RÉSULTATS 2018

PATRIMOINE PORTUAIRE

Nombre de sites portuaires	29
Nombre de concessionnaires	115
Nombre d'ETP directs	+/- 1700
Nombre d'ETP indirects (estimation)	+/- 1000
Superficie totale	500ha
Superficie utile	410ha
Superficie disponible totale (non contigus)	70ha
Cumul de quais	8,3km
Nombre de darses	3
Nombre de sites raccordés au rail	3
Portique bi- ou trimodal	2
Quai Ro-Ro	1



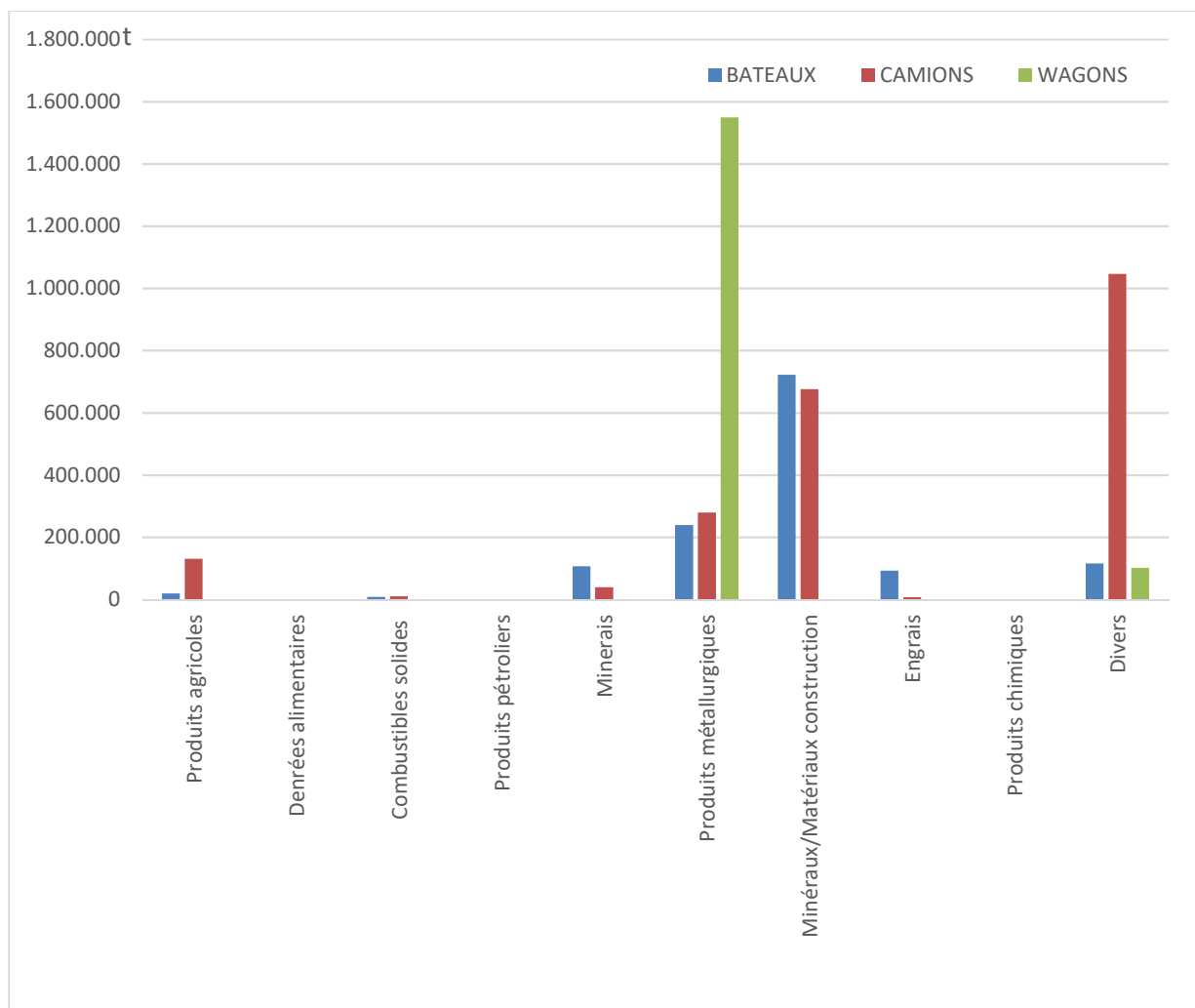
RESULTATS 2018

1 - Détail des catégories de marchandises manipulées

DENOMINATION	MARCHANDISES
Produits agricoles	Avoine, bois, céréales, coton, jute, laine, lin, sisal
Denrées alimentaires et fourrages	Eau minérale, farines, foin, fourrages, oléagineux, graisses et huiles végétales ou animales, légumes secs, malt, mélasse, paille, sucre, tourteaux
Combustibles solides	Agglomérés de houilles, charbon, houille, schiste pour chauffage Agglomérés de lignite, tourbe pour chauffage Coke et semi-coke de houille et de lignite
Produits pétroliers	Bitumes et cokes de pétrole, essence, fuel-oil, gasoil, gaz, graisses et huiles lubrifiantes, pétrole
Minerais et déchets pour métallurgie	Magnétite, minerais de fer, minerai de manganèse, ferrailles pour la refonte, bauxite, blende, calamine, déchets de fer non destinés à la refonte, déchets de matériaux non ferreux, mattes de cuivre, poussier de hauts-fourneaux, pyrites de fer grillées, scories à refondre
Produits métallurgiques	Acier brut, fonte brute, billettes, blooms, brames, coïls, largets, barres laminées et profilées, feuillards, fil machine, palplanches, profilés en acier et en fer, rails, ronds à béton, tôles, aluminium, cuivre, plomb, tubes et tuyaux métalliques, zinc
Minéraux, matériaux de construction	Argile, asbeste, bims, bitume naturel, briques, cendres, chaux, ciment, clinker, craie, dolomie, gravier, gypse, laitier, macadam, moellons, pièces en béton et en ciment, pierres brutes, pierres calcaires pour l'industrie, pierres concassées, plâtre, pyrites de fer non grillées, sable pour la construction, sable pour usage industriel, schiste non destiné au chauffage, scories non destinées à la refonte ni ne servant d'engrais, sel, soufre, terreau, terre réfractaire, tuiles, tuyaux en ciment et en éternit
Engrais	Engrais manufacturés et naturels, phosphate naturel brut, scories servant d'engrais, sel de potasse naturel brut, tourbe servant d'amendement de sol
Produits chimiques	Acide, benzol, brai, cellulose, explosifs, féculés, goudrons, matières plastiques, méthanol, pâte à papier, sel, soude
Marchandises diverses	Articles en caoutchouc, bouteilles, carton, cuir, éléments de construction en métal, groisil, lingotières, machines, matériel, papier, pièces, poteries, textiles, véhicules, verres

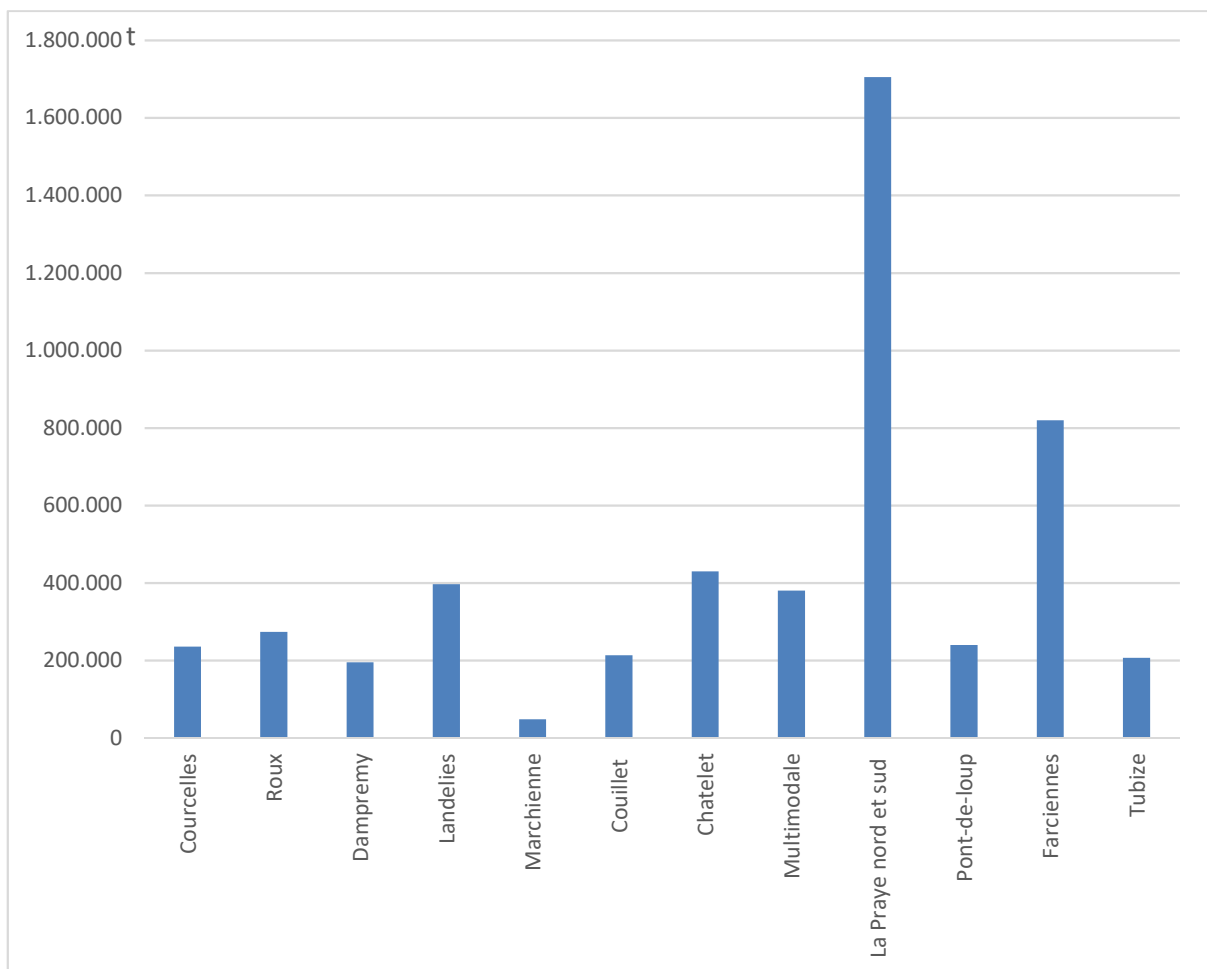
2 - Tonnes recensées par catégories de marchandises et par modes de transports

CATEGORIE MARCHANDISES*	BATEAUX	CAMIONS	WAGONS	TOTAL
Produits agricoles	19.265	130.680	0	149.945
Denrées alimentaires	0	0	0	0
Combustibles solides	8.737	10.490	0	19.227
Produits pétroliers	0	0	0	0
Minerais	107.220	39.965	0	147.185
Produits métallurgiques	238.901	279.881	1.549.283	2.068.065
Minéraux/Matériaux construction	722.407	675.632	0	1.398.039
Engrais	93.040	6.916	0	99.956
Produits chimiques	0	0	0	0
Divers	115.639	1.046.666	101.800	1.264.105
TOTAL	1.305.209	2.190.230	1.651.083	5.146.522

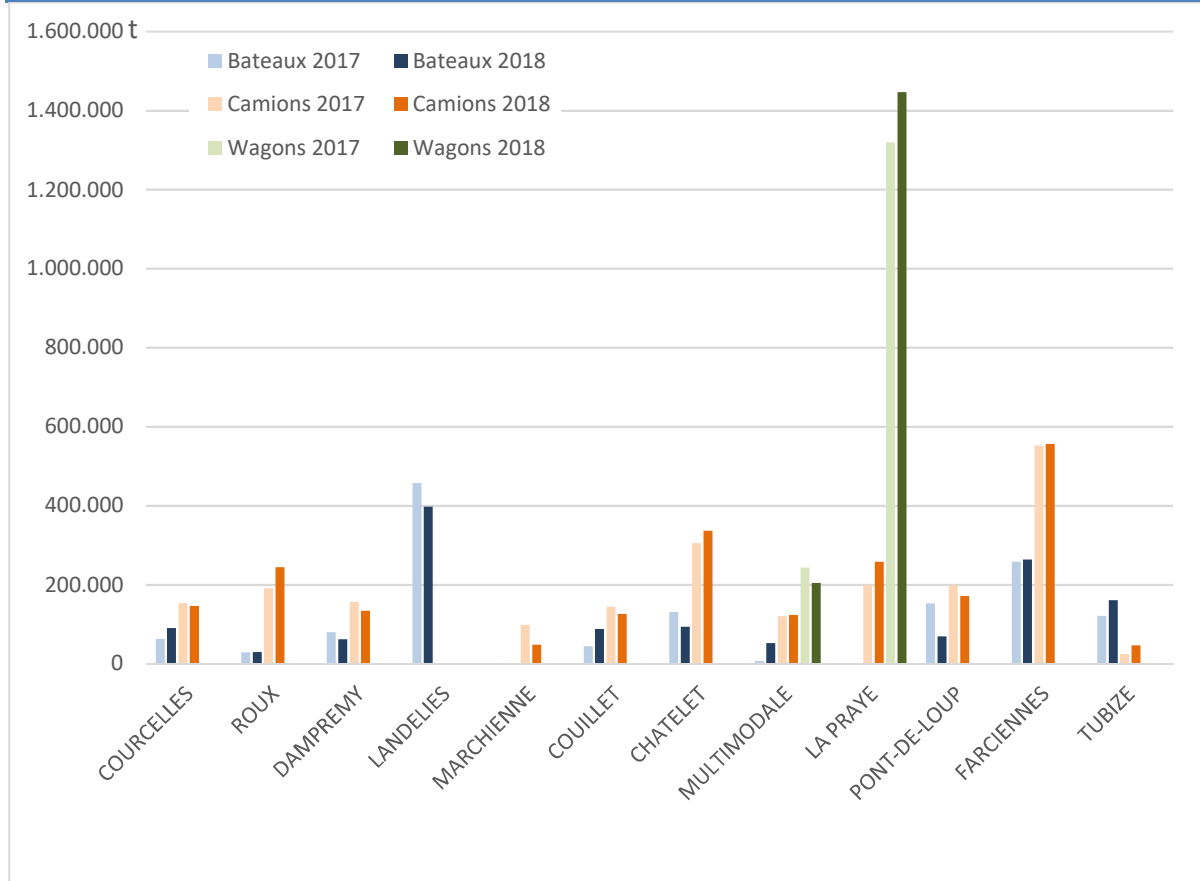


3 - Tonnes recensées par zones portuaires

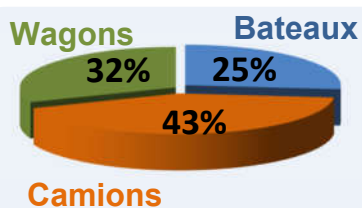
ZONES PORTUAIRES	TOTAL
Courcelles	236.058
Roux	273.920
Dampremy	195.609
Landelies	396.947
Marchienne	48.086
Couillet	213.626
Chatelet	430.240
Multimodale (Trieu-Kaisin)	380.002
La Praye nord et sud	1.704.809
Pont-de-loup	240.308
Farciennes	819.839
Tubize	207.078
TOTAL	5.146.522



4 - Comparaison des tonnages par zones portuaires et modes de transports entre 2017 et 2018



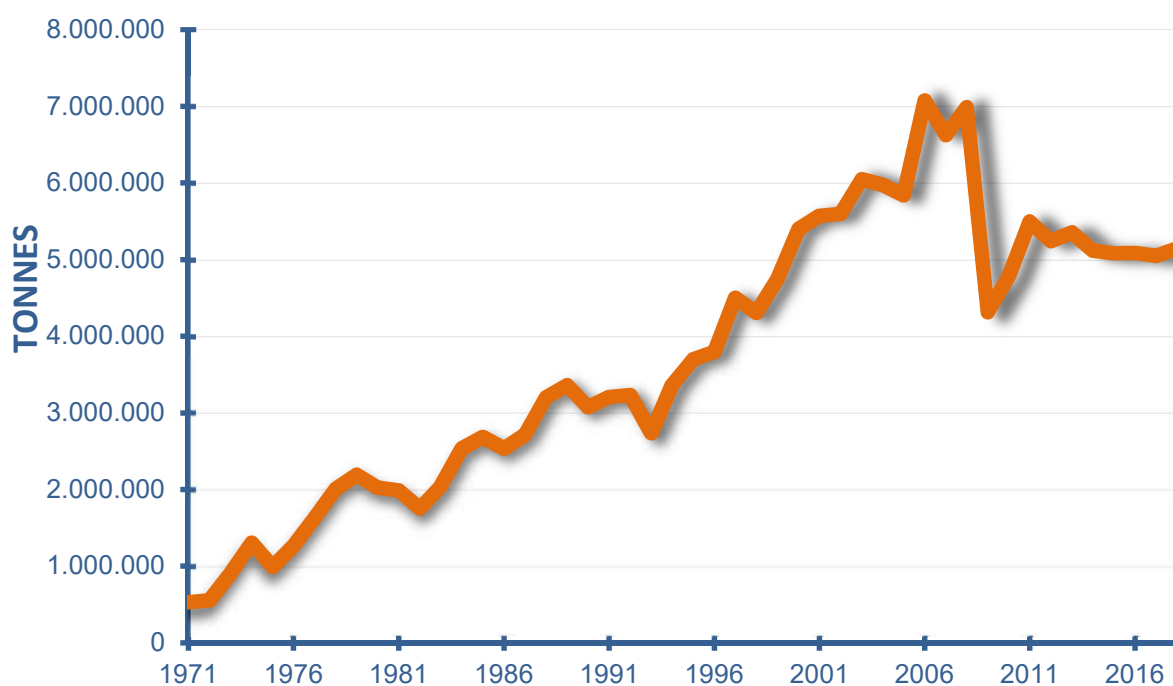
	Bateaux		Camions		Wagons	
	2017	2018	2017	2018	2017	2018
COURCELLES	62.458	90.008	153.458	146.050	0	0
ROUX	28.951	29.370	191.059	244.550	0	0
DAMPREMY	79.438	61.938	156.666	133.671	0	0
LANDELIES	457.287	396.947	0	0	0	0
MARCHIENNE	1.700	0	98.519	48.086	0	0
COUILLET	43.939	87.808	144.519	125.818	0	0
CHATELET	130.560	93.859	305.318	336.381	0	0
MULTIMODALE	6.736	52.007	120.179	123.718	243.538	204.277
LA PRAYE	0	0	198.629	258.003	1.319.310	1.446.806
PONT-DE-LOUP	152.655	69.252	198.568	171.056	0	0
FARCIENNES	257.930	263.631	552.360	556.208	0	0
TUBIZE	121.380	160.389	24.414	46.689	0	0



En 2018, sur la totalité des tonnes recensées, 43% sont issues de la route (camions), 25% de la voie d'eau (bateaux) et de 32% du rail (wagons).

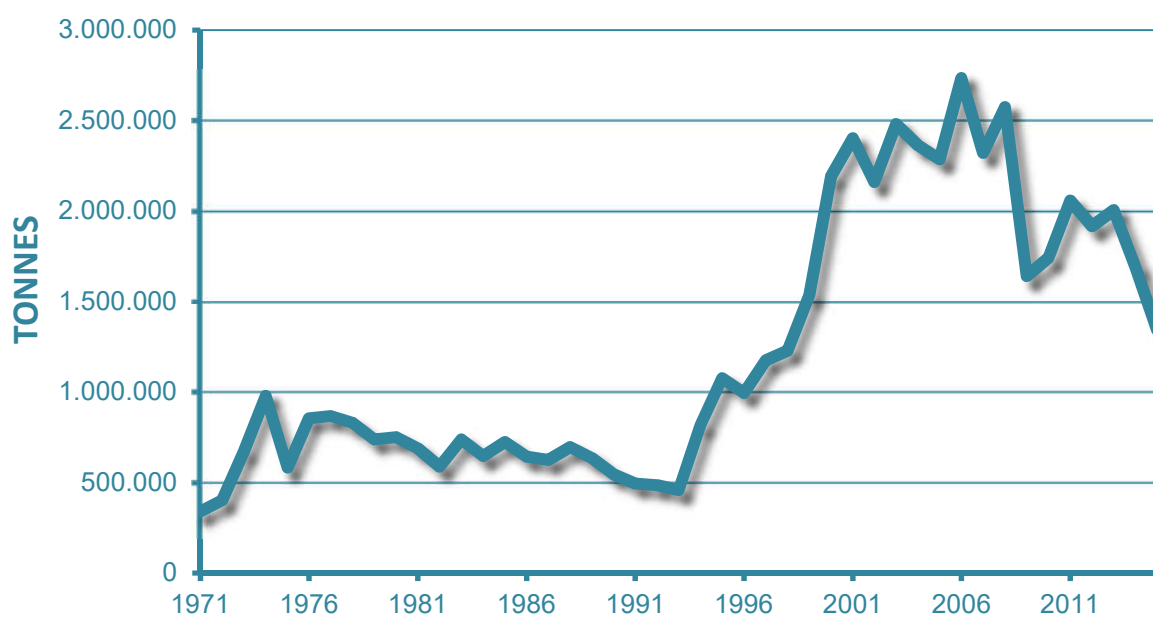
EVOLUTION DES RÉSULTATS DEPUIS LA CRÉATION DU PORT

1 - Evolution du tonnage total du PAC depuis 1971



Années	1971	2006	2012	2013	2014	2015	2016	2017	2018
Tonnes	529.082	7.075.905	5.242.859	5.355.680	5.116.664	5.082.987	5.086.359	5.049.571	5.146.522

2 - Evolution des tonnes qui transitent par bateau depuis 1971



Années	1971	2006	2012	2013	2014	2015	2016	2017	2018
Tonnes	340.123	2.735.018	1.916.424	2.004.331	1.687.669	1.548.579	1.373.552	1.343.034	1.305.209